



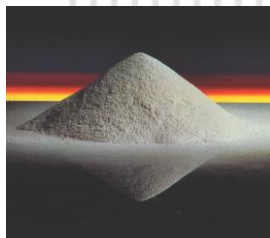
Technisch Rapport

Nulon HP is het resultaat van uitgebreid onderzoek naar de doeltreffendheid van gebruikelijke smeeroliën voor hydraulische systemen. Ons onderzoek heeft uitgewezen dat er een dringende noodzaak is om wrijving en lekken te verminderen in zulke systemen. De gebruikelijke hydraulische oliën zijn zeer eenvoudig van samenstelling en indien ze onderhevig zijn aan zware werkomstandigheden voldoen zij meestal niet.

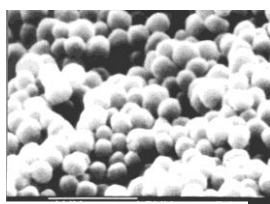
Nulon HP is een complexe samenstelling van submicron deeltjes Polytetrafluorethyleen (PTFE) en andere anti slijtage, antischuim, anti oxidatie, anticorrosie en antiwrijving bestanddelen. Al deze componenten zijn gecombineerd en vermengd met de hoogste kwaliteit paraffinische, hydro behandelde basisolie.

De extreem lage wrijvingswaarde van PTFE in HP (coëfficiënt = 0,016 – 0,02) geeft de bescherming voor hydraulische onderdelen die aanvankelijk niet aanwezig is een gewone hydraulische olie en die enkel kan verkregen worden door het gebruik van veel duurere olie, waardoor het grote volume onbetaalbaar wordt.

Door toedoen van zijn hoge druk weerstand en zware belasting eigenschappen van de PTFE in Nulon HP, wordt het contact van metaal op metaal geminimaliseerd waardoor de kleppen beter en zachter gaan werken, de pomp minder slijtage maakt en de bedrijfstemperatuur lager word. De basiscomponenten van HP voldoen aan de strenge Abex Dennison HFO / HF2 specificaties en aan de Sperry Vickers Vane Pump Test.



Ruwe PTFE deeltjes



PTFE deeltjes

Toepassingen

De toepassingen van nulon HP zijn zo veelvuldig als de ontelbare soorten machines en systemen die er bestaan volgens het hydraulische principe. Alle facetten van de industrie, met inbegrip van fabricage, landbouw, grondwerken, mijnbouw en transport, kunnen genieten van de voordelen van dit kostenbesparende, onderhoud verminderend product.

Voordelen

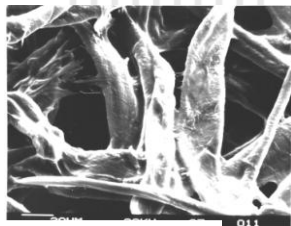
- Minder pompslijtage
- Minder slijtage onder controle klep
- Vlotter en soepelere werking
- Minder lekken
- Minder corrosie
- Minder slijtage van dichtingen en pakkingen
- Lagere bedrijfstemperatuur
- Minder onderhoud en stilstand

Typische eigenschappen:

Testen	ASTM	Nulon HP
Kleur		Bruin
Zelfontbrandingpunt	D92	190
Schuim karakteristieken	D892	Nil
Viscositeit bij 40 ° C, cSt	D445	55.99
Viscositeit bij 100 ° C, cSt	D445	8.06
Viscositeitindex	D2270	112
Densiteit K/l	D1298	0.8996
Stollingspunt ° C	D97	-15
Smeltpunt van PTFE ° C	D1457	>325



PTFE deeltjes op rood bloedlichaampje om de grootte der PTFE deeltjes te tonen



filtermateriaal



graafmachine

Gebruiksaanwijzing

De flacon zorgvuldig schudden alvorens toe te voegen. Zorg er voor dat het hydraulisch systeem op bedrijfstemperatuur is. Giet de vereiste hoeveelheid HP langzaam in de olietank. Om zeker te zijn van een goede verdeling, het hydraulisch systeem laten werken terwijl de HP wordt toegevoegd. Als alternatief kan HP in kleine doseringen toegevoegd worden tussen de gebruikperiodes.

Nota: het is van enorm belang dat voorkomen wordt dat de filter blokkeert. Indien het product toegevoegd wordt zoals hierboven beschreven zal dit probleem voorkomen worden. Herhaal de behandeling telkens als er olie gewisseld wordt of bij belangrijk olieoverlies.

Doseringen

Gebruik 2% Nulon HP van de totale olie capaciteit. Als het systeem extreme slijtage en/of lekken vertoont, behandel met de 4%. Of indien het systeem gecombineerd is met een versnellingsbak, behandel dan met 4%.

Deze informatie is opgemaakt in goed vertrouwen met de beste beschikbare informatie op het tijdstip van samenstelling. Niettegenstaande, dienen de gebruikers de geldende karakteristieken te controleren om vast te stellen dat het product bruikbaar is voor toepassing.

Alle informatie die deze publicatie bevat is zo accuraat en up-to-date als mogelijk. Daar het voor Nulon Products Australië Pty Ltd en Nulon Benelux cvba onmogelijk is om na te gaan onder welke omstandigheden deze informatie gebruikt wordt, is het aan iedere gebruiker om deze informatie te gebruiken in de context van de toepassing

Mocht iemand van onze gewaardeerde klanten meer technische uitleg willen bekomen over dit onderwerp, mag hij ons altijd e-mailen, schrijven of bellen.

Phone: +61 2 9450 1791
Fax: +61 2 9450 2448
Website: www.nulon.com.au
Email: technical@nulon.com.au
Nulon Products Australia Pty Ltd
Unit 1, 4 Narabang Way
BELROSE NSW
AUSTRALIA 2085

Tel : +32 3666.3711
Fax: +32 3666.3713
www.nuloneurope.com
Email: nulonbnl@skynet.be
Nulon Benelux cvba
Foxemaatstraat 120
2920 Kalmthout
Belgium